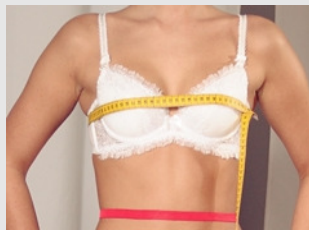


Termin:	
Welches Modell wünschen sie:	
Bitte Artikel Nr. des Modells angeben:	
Name:	
Strasse, Nr.	
Plz., Ort	
Telefon	
Mobiltelefon	
E Mail	
Bitte bestätigen Sie uns die Richtigkeit Ihrer Angaben	
Datum, Unterschrift	

Das Maßformular (alle Seiten) bitte ausgefüllt an Fax (0211) 6987831 oder per E-Mail an: info@fashion-einkauf.de der per Brief an: SCS Fashion-Einkauf, Kruppstr.113, 40227 Düsseldorf. Nach dem Zahlungseingang wird das Kleid umgehend angefertigt. Bitte beachten Sie, dass das Kommunionkleid nach Ihren Maßvorgaben gefertigt wird. Nachträgliche Änderungen oder Anpassungen sind im Kaufpreis nicht beinhaltet.

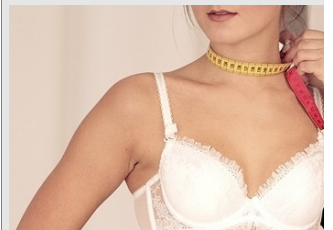
1 Brustumfang

Das Maßband vorn auf die stärkste Stelle der Brust legen, unter den Armen hindurchführen.



2 Halsweite

Am Halsansatz, direkt über dem Schlüsselbein messen.



_____ CM

_____ CM

3 Taille

Gemessen wird an der schmalsten Stelle des Rumpfes.



4 Hüftumfang

Maßband waagrecht über die stärkste Stelle des Gesäßes legen.

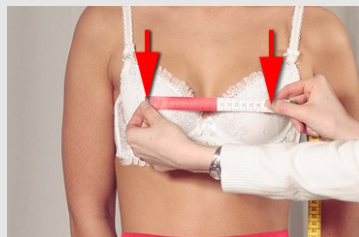


_____ CM

_____ CM

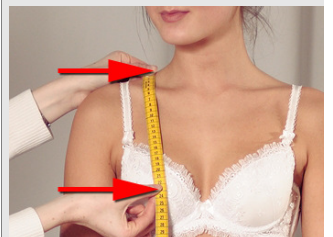
5 Von Brustwarze zu Brustwarze

Aufrecht stehen und messen.



6 Schulter bis Brustwarze

Vor vorderen Halsansatz bis zur Brustwarze messen



_____ CM

_____ CM

7 Schulter bis Taille vorne

Messen sie vor vorderen Halsansatz über die Brustspitze bis zur Unterkante des Taillenbandes



8 Rückenlänge

Messen sie seitlich an der Schulter hinab bis zur Unterkante des Taillenbandes. Tipp: Dieses Maß sollte grundsätzlich immer kleiner als Maß Nr.7 sein



_____ CM

_____ CM

9 Rückenbreite

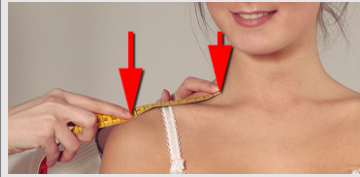
Messen sie auf dem Rücken vom Achselansatzlink zum Achselansatz rechts



_____ CM

11 Schulterbreite

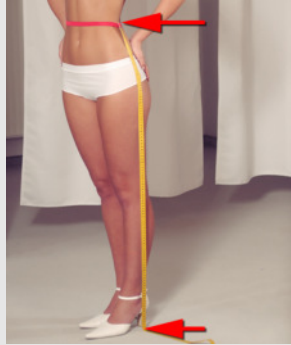
Vom Halsansatz bis zum Schulterpunkt messen



_____ CM

13 Rocklänge

Von der Taille bis Boden messen. Bitte Schuh Absätze mit berücksichtigen.



_____ CM

15 Oberer Brustumfang

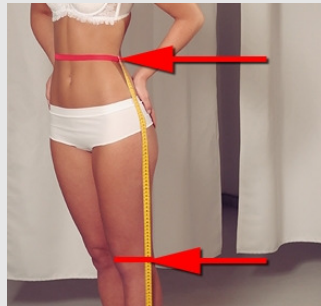
Das Maßband über die Brust legen und unter den Armen hindurchführen.



_____ CM

17 Taille bis Knie

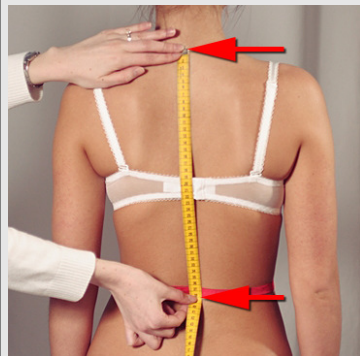
Von der Taille seitlich gerade hinunter bis zum Knie messen



_____ CM

19 Rückenlänge mittig bis Taille

Messen sie von etwas hervorstehendem Halswirbelknochen entlang der Rückenmitte bis zur Unterkante des Taillenbandes



_____ CM

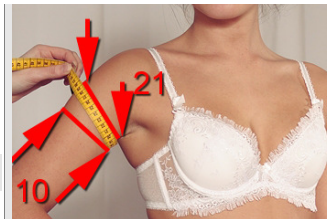
21 Seitlicher Umfang Oberarm

Messen sie bitte auf Höhe der Achseln seitlich den Umfang des Oberarmes



10 Umfang Oberarm

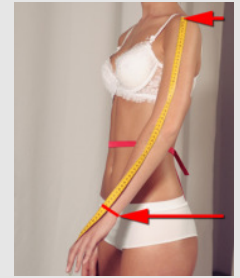
Über die stärksten Stelle des Oberarmes messen



_____ CM

12 Armlänge

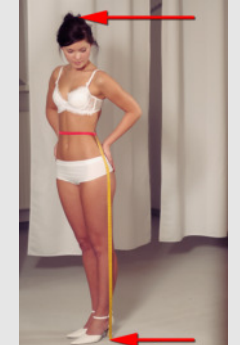
Von Schulterpunkt bis zur Handwurzel messen, bei leicht angewinkeltem Ellenbogen



_____ CM

14 Körpergröße

Komplett mit Kopf



_____ CM

16 Unterer Brustumfang

Das Maßband unter die Brust legen und unter den Armen hindurchführen



_____ CM

18 Taille bis Hüfte

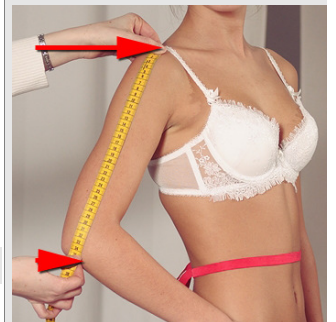
Von der Taille seitlich gerade hinunter bis zur Hüfte messen



_____ CM

20 Armlänge bis Ellenbogen

Messen sie vom Schulterpunkt bis zum Ellenbogen



_____ CM

22 Umfang Handgelenk



_____ CM